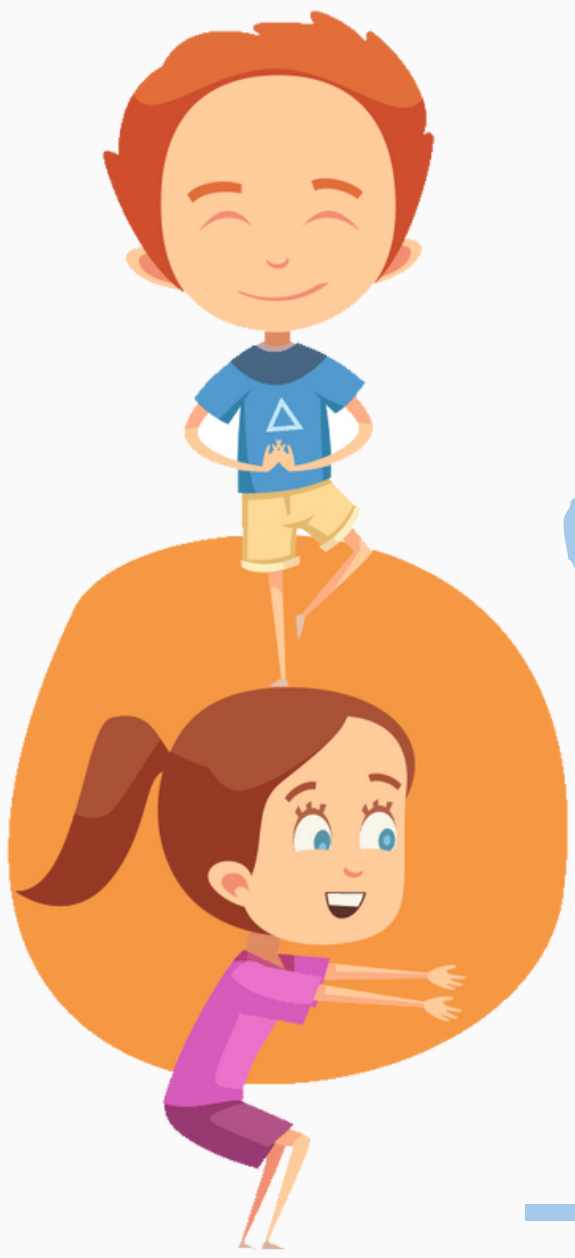




Centro di Riabilitazione Neurologica
e Ortopedica



LA POSTURA IN ETÀ EVOLUTIVA

*Valutazione, prevenzione e trattamento
delle problematiche della colonna vertebrale
nella fascia d'età 0-18 anni*

Incontri mensili con il dottor **SIMONE CEPPATELLI**,
specialista in ortopedia Fondazione Don Gnocchi
e esperto in patologie posturali nell'età evolutiva

*Alcuni percorsi riabilitativi potranno essere erogati anche in regime
convenzionato (previa autorizzazione da parte della Usi Toscana Sud-Est)*



Per informazioni e prenotazioni
0575/9151340 o 0575/9151341

