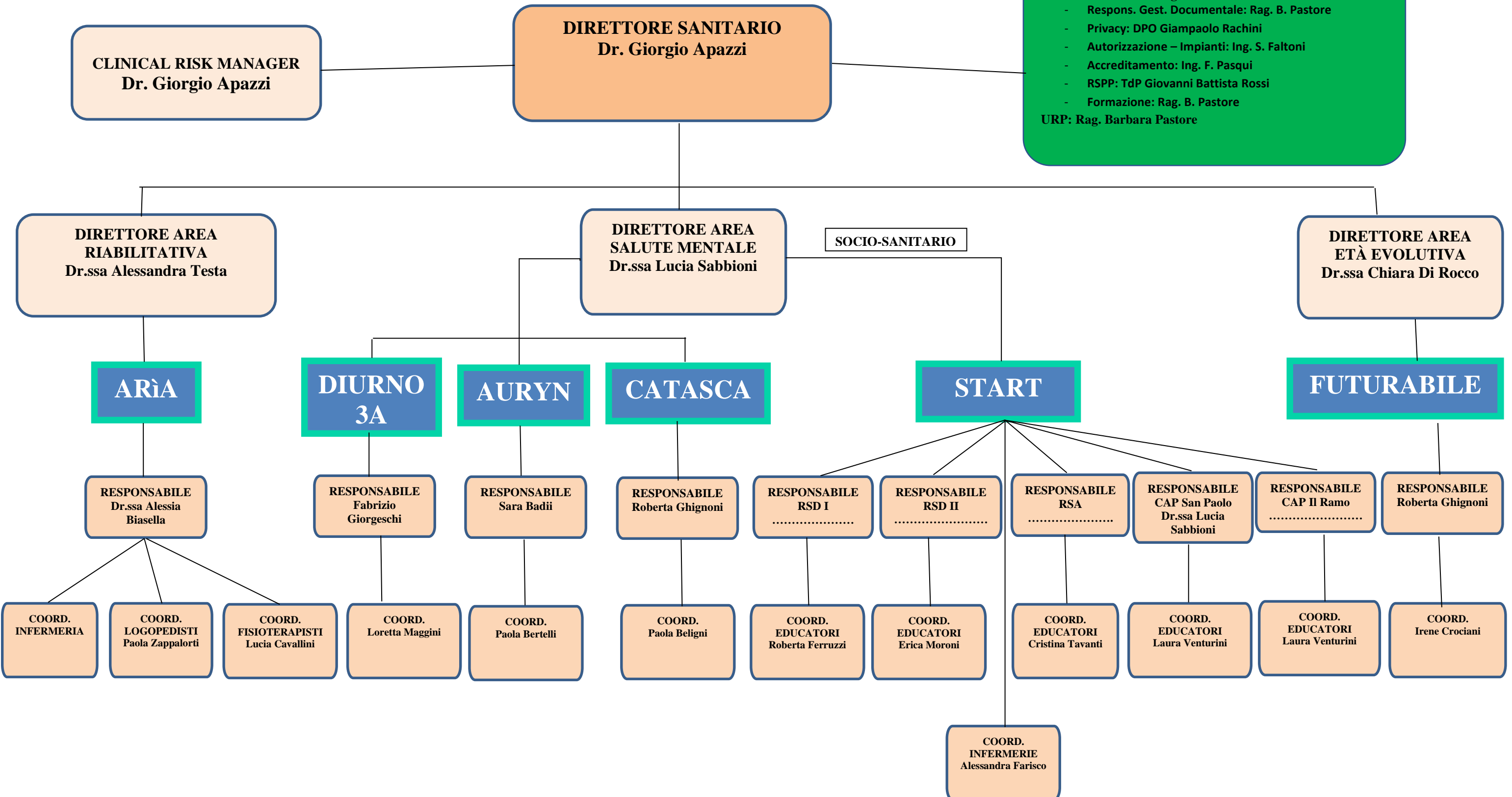


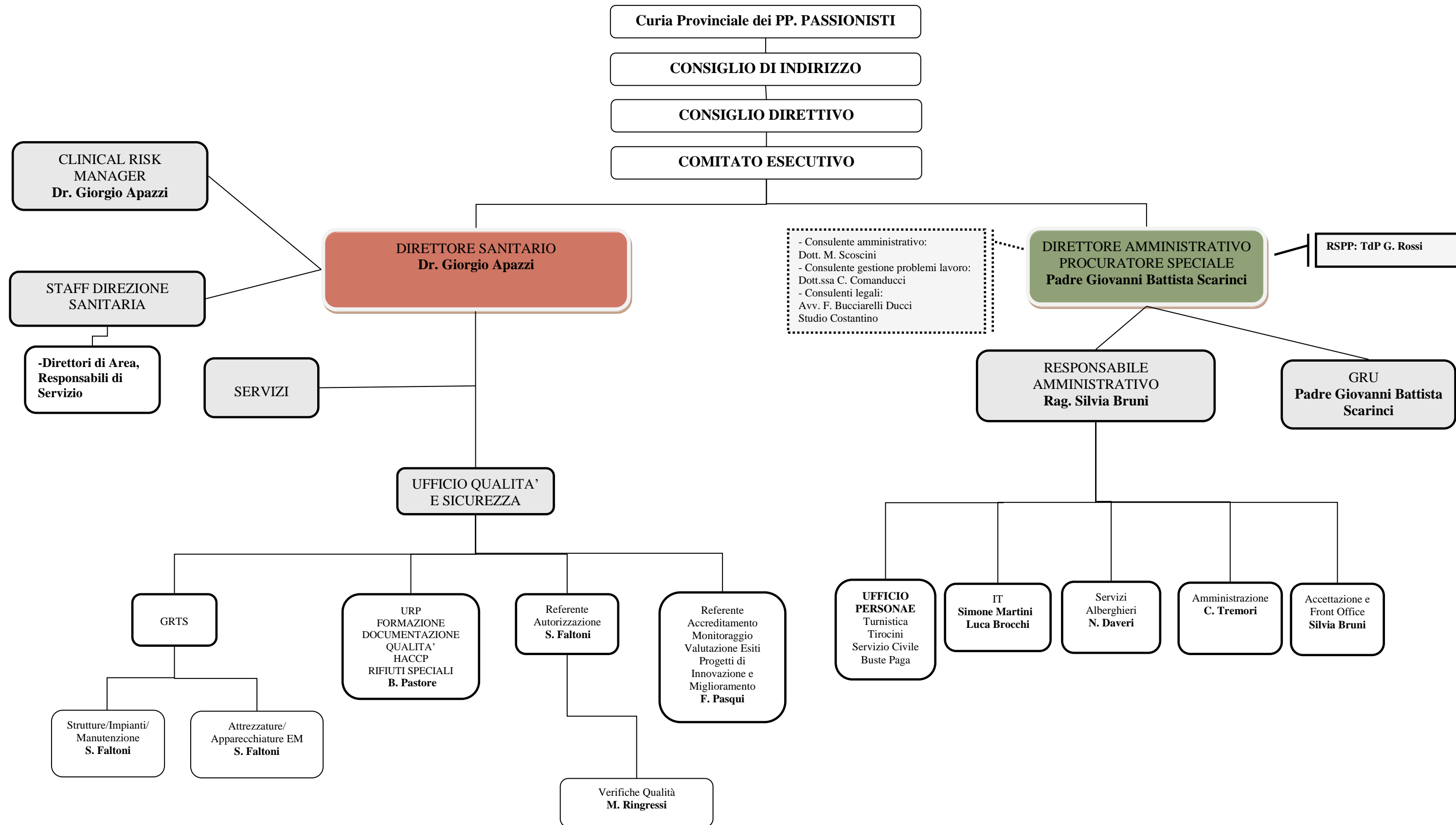
# DIREZIONE SANITARIA e AREA DIREZIONALE PER LA GESTIONE DELLA QUALITÀ E SICUREZZA

## UFFICIO QUALITÀ e SICUREZZA

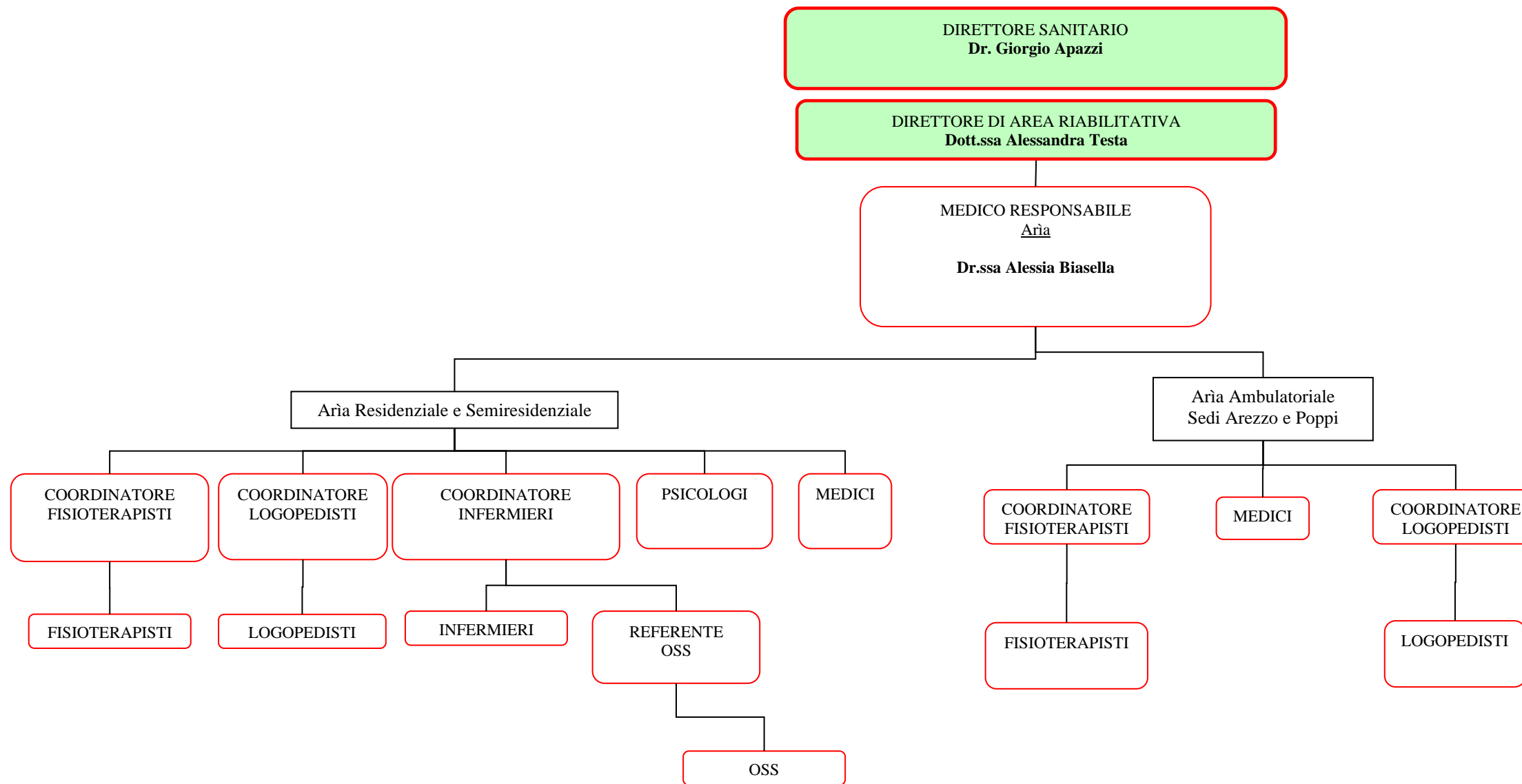
COORDINATORE: Ing. S. Faltoni

- Respons. Gest. Documentale: Rag. B. Pastore
- Privacy: DPO Giampaolo Rachini
- Autorizzazione – Impianti: Ing. S. Faltoni
- Accredimento: Ing. F. Pasqui
- RSP: TdP Giovanni Battista Rossi
- Formazione: Rag. B. Pastore
- URP: Rag. Barbara Pastore



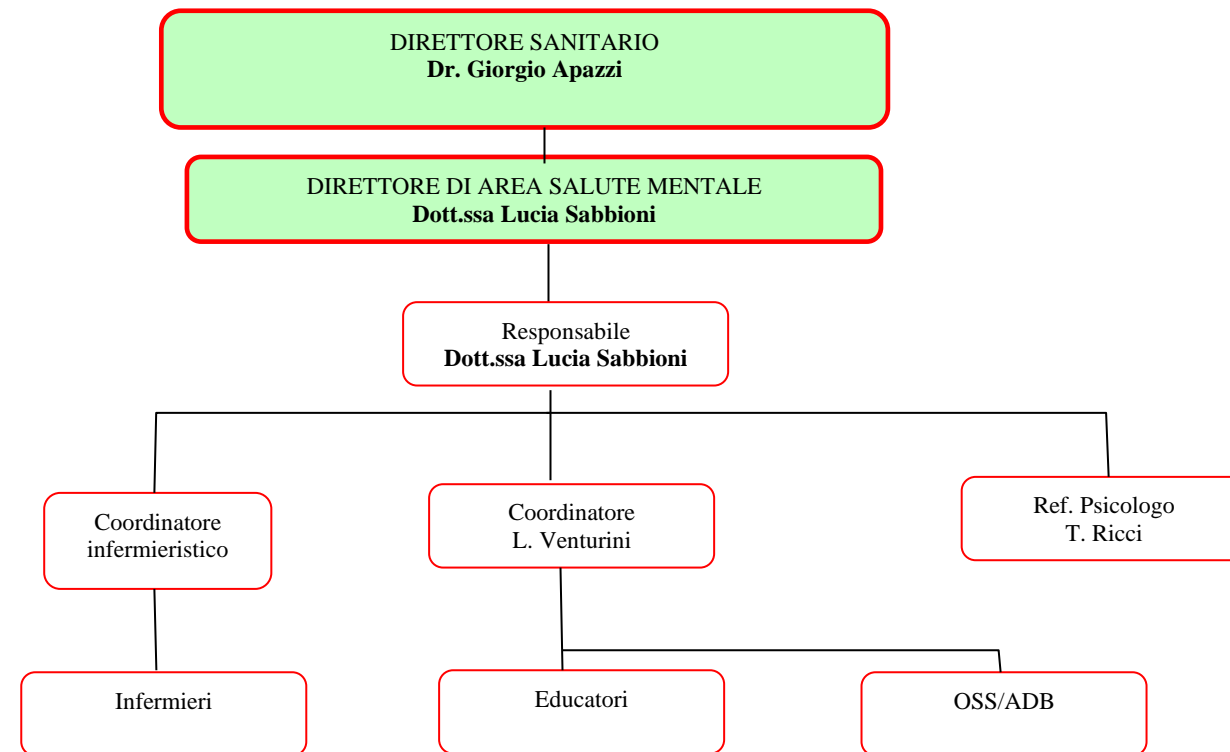


**Arìa**  
**RIABILITAZIONE ORTOPEDICA E NEUROLOGICA – Residenziale e Semiresidenziale**



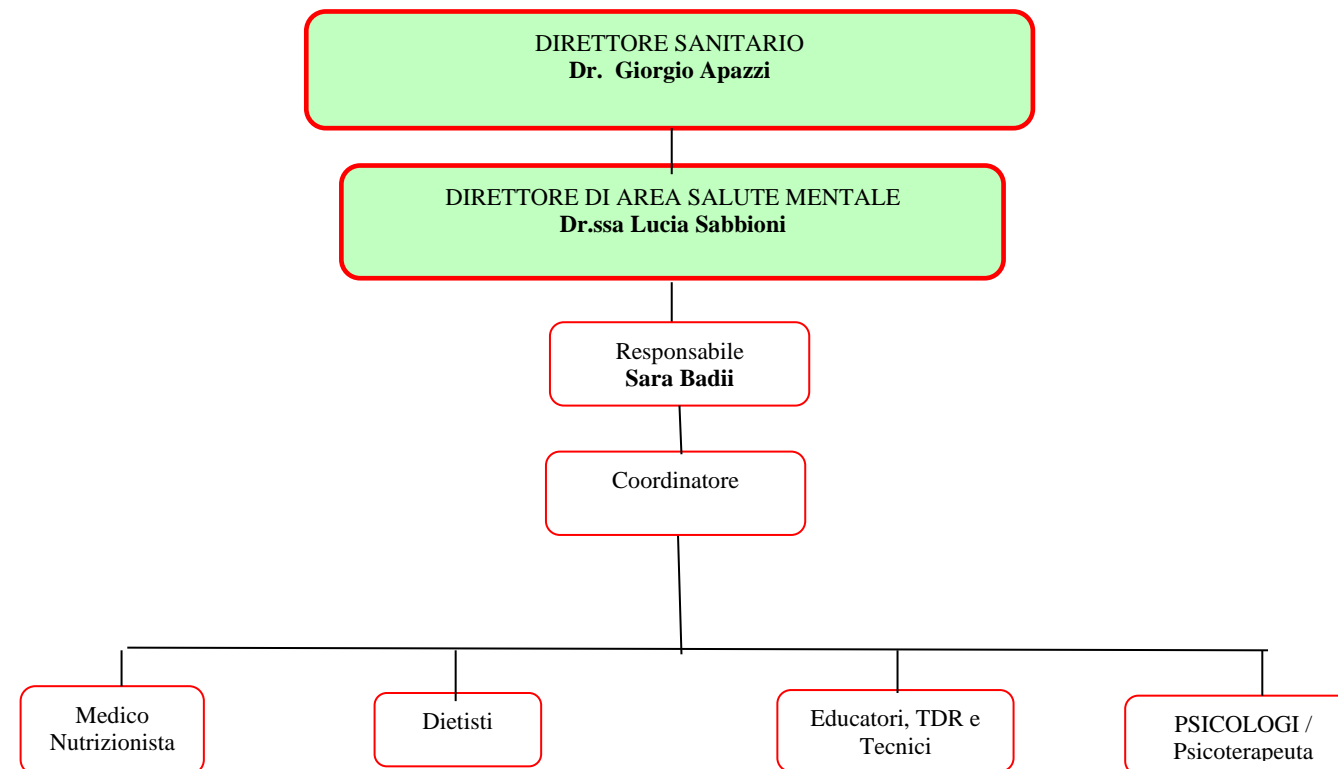


**Start**  
CAP: "Il Ramo" e "San Paolo" Sedi di Arezzo

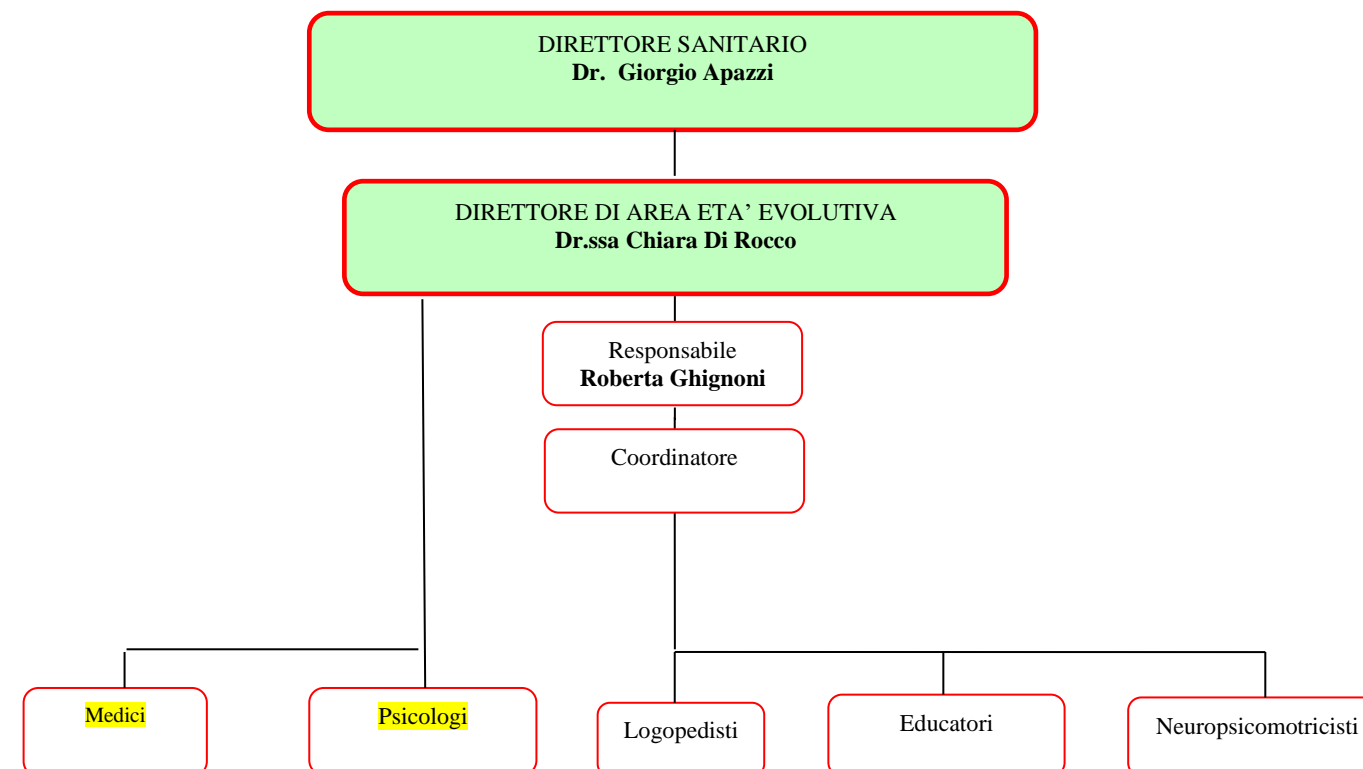


c

**Auryn**  
**DISTURBI COMPORTAMENTO ALIMENTARE – Semiresidenziale**



**Futurabile**  
**Centro per Disturbi dell'Età Evolutiva**  
**Sedi di Arezzo, Camucia e Poppi**



**Centro Diurno**  
**per disturbi dello spettro autistico**  
**Sedi di Arezzo (Centro Diurno "F.Catasca") e Sinalunga**

